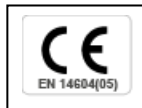


# DOF29

## Détecteur Autonome de Fumée Produit Professionnel



OU

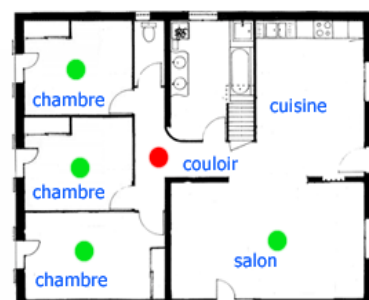
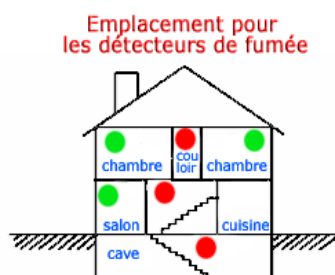


Détecteur optique de fumée fonctionnant selon l'effet TYNDALL, muni de la technologie de détection par cellule photoélectrique, il cible rapidement la présence de fumée au sein de l'habitation. Produits certifié NF EN 14604 :2005 + AC2008, CE et NF-DAAF

### DOF29

#### Caractéristiques techniques :

- **Certification** : EN 14604 : 2005 + AC2008 et NF292 N°099-0/EJ pour le DOF29 5 ans d'autonomie et N°099-1/EJ pour le DOF29 10 ans d'autonomie.
- **Fonctionnement** : le détecteur de fumée active la sirène incorporée et l'allumage d'un voyant rouge (LED Flash) dès la perception des premières particules de fumée. Il se réenclenche automatiquement et la sirène s'interrompt lorsque plus aucune particule ne se trouve dans la chambre optique.
- **Capteur** : photo électronique.
- **Sensibilité** : Répond à la norme NF-EN14604 :2005 + AC2008.
- **Indicateur d'absence de pile** : dispositif anti-verrouillage sans pile. La trappe de pile est conçue pour OBLIGER d'installer la pile dans le bon sens (+ sur +, - sur -)
- **Alimentation et autonomie** :
  - Pile alcaline 9 volts autonomie 5 ans.
  - Pile Lithium 9 volts autonomie 10 ans.
- **Alarme** : Sirène piézoélectrique intégrée.
- **Autotest automatique** : teste son capteur, son électronique et la tension de la pile.
- **Température de fonctionnement** : de 0° à 55° C.
- **Signal sonore** : >85 dB(A) à 3 m et >94,5 dB(A) à 1 m.
- **Signalisation pile déchargée** : indicateur sonore de pile faible par émission d'un bip-bip sonore toutes les minutes pendant 30 jours.
- **Contrôle fonctionnel** : Signal lumineux rouge une fois par minute.
- **Bouton test** pour s'assurer du bon fonctionnement de l'appareil un fois par mois ou après chaque changement de pile (test complet chambre et alarme).
- **Equipement** : grille anti-insectes pour éviter les déclenchements intempestifs.
- **Semelle anti-démontage** : Le socle de DAAF est conçu pour recevoir après assemblage sur sa semelle un ergot qui empêche le démontage de la tête de détection sans outillage.
- **Hygrométrie** : 0 à 93% HR.
- **Dimensions (Ø x H)** : 105 x 45 mm
- **Masse** : 185 g.
- **Matière** : ABS.
- **Installation** : Au plafond au centre de la pièce ou à plus de 20 cm de tout obstacle (mur, cloison, poutre etc.) ou à plus de 60 cm de tout angle de la pièce, ou à défaut sur le mur (label NF), avec les 2 vis de fixation (fournies).
- **Certificat d'installation** : fourni avec chaque détecteur pour l'assurance.
- **PRECONISATION D'INSTALLATION** :



- Détecteur pour configuration de base
- Détecteur à ajouter pour configuration optimum

#### PRODUIT DISTRIBUE PAR :

Safe Home Detector, S.H.D, Locataire Gérant  
23 route de bouzonville, BP90818, 45308 PITHIVIERS Cedex.  
Téléphone : 02.38.32.07.18  
Mail : [shd-daaf@shd-sas.com](mailto:shd-daaf@shd-sas.com) FAX : 02.38.32.07.19

# DOF29

Détecteur Autonome **de Fumée**

**Produit Professionnel**

DISCRET & FONCTIONNEL

Le Détecteur Avertisseur Autonome de Fumée:

- Installation très facile
- Autonomie :
  - 5 ans avec une pile 9 volts Alcaline >> **Coûts de fonctionnement très réduits**
  - 10 ans avec une pile 9 volts Lithium >> **Pas de changement de pile durant la vie du produit**
- Garantie 6 ans
- Il s'incorpore partout

## Marketing

- **Option : Possibilité de personnalisation de la boîte carton à votre nom, logo ou autre**

### 1. **LE SAVIEZ VOUS :**

- 70% des victimes d'incendie meurent pendant leur sommeil
- 10.000 Victimes d'incendie par an en France
- 85% des victimes décèdent intoxiquées par les fumées
- L'incendie est la 2eme cause de mortalité en France

### 2. **POURQUOI CHOISIR LE DOF29 ?**

- Fourni avec sa pile :
  - Alcaline 9 Volts **il a une autonomie de 5 ans,**
  - Lithium 9 Volts **il a une autonomie de 10 ans,**
- **Système de semelle antivol en option**
- Pour la pile Alcaline, juste un seul changement de pile pendant ses 10 ans de durée de vie
- Installation très aisée : 2 vis
- Livraison dans une boîte carton facile à ouvrir

### 3. **LA GARANTIE D'UN PROFESSIONNEL RECONNU.**

- Le DOF29 est **fabriqué** par SHD N°1 Français de la détection
- Il est garanti 6 ans
- La notice est en français

### 4. **Une Hot line intégrée à l'usine de Pithiviers est à l'écoute des consommateurs (n° INDIGO 0825 015 045)**

### 5. **LA LOGISTIQUE :**

➤ DOF29

- Gen code produit :
- Livraison par carton de 54 Pièces : Palette de 2268 pièces (42 cartons)

#### **PRODUIT DISTRIBUE PAR :**

Safe Home Detector, **S.H.D.**, Locataire Gérant  
23 route de bouzonville, BP90818, 45308 PITHIVIERS Cedex.  
Téléphone : 02.38.32.07.18  
Mail : [shd-daaf@shd-sas.com](mailto:shd-daaf@shd-sas.com) FAX : 02.38.32.07.19